

# 脳梗塞の臨床と研究

～Fukuoka Stroke Registryを中心に～

九州大学大学院医学研究院  
病態機能内科学

北園孝成

# 脳梗塞の病型分類

1990, NINDS; National Institute of Neurological Diseases and Stro

## ラクナ梗塞

穿通枝の細動脈硬化

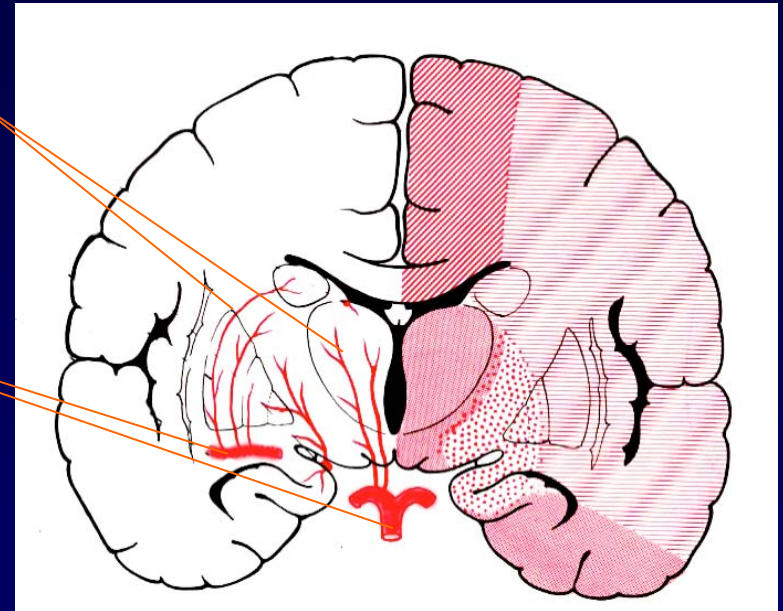
## アテローム血栓性脳梗塞

皮質枝の粥状動脈硬化

## 心原性脳塞栓症

心臓由来の塞栓

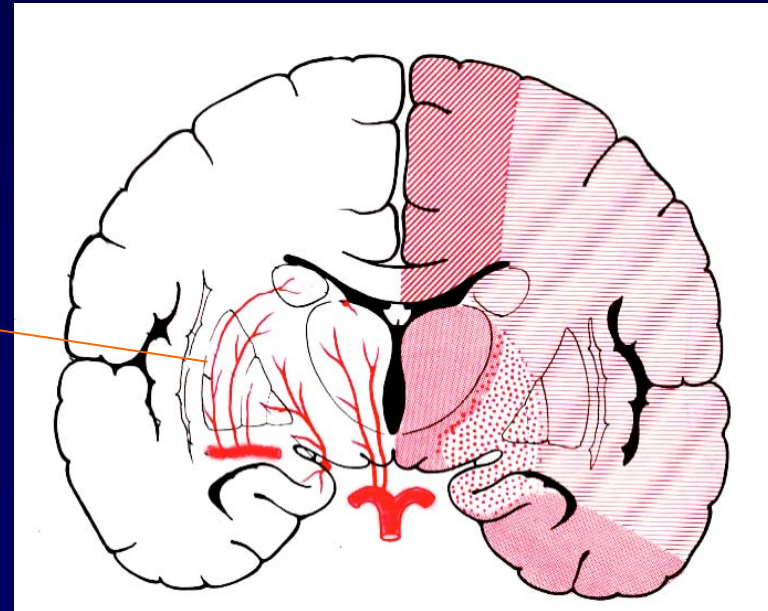
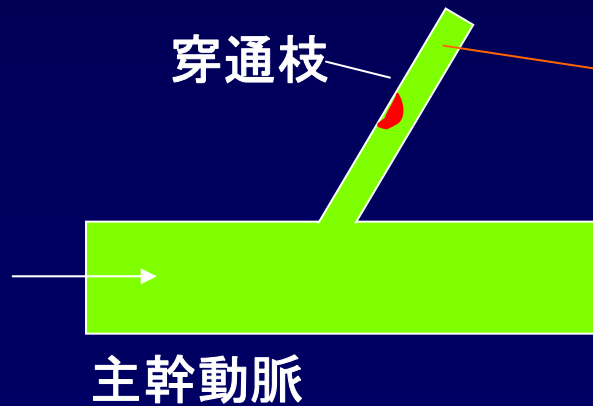
## その他



# ラクナ梗塞

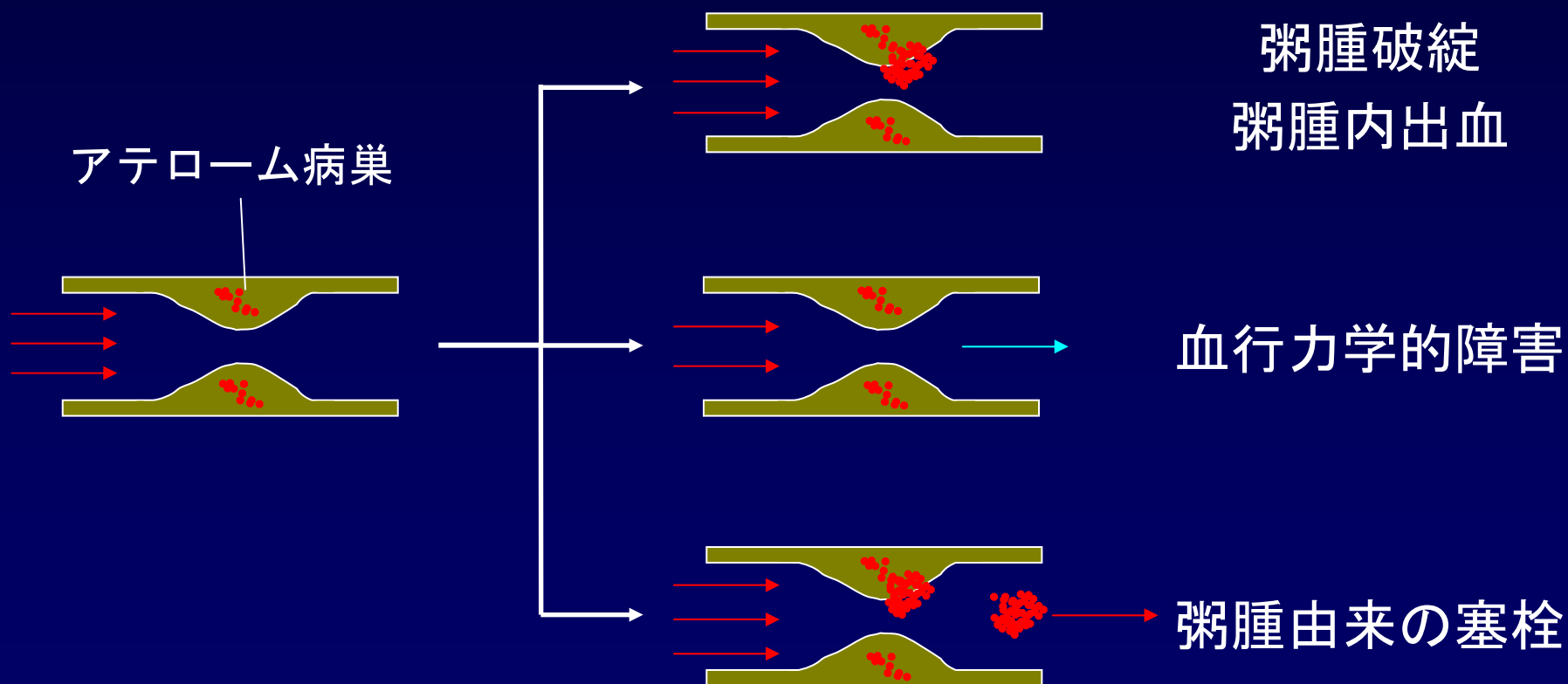
穿通枝の閉塞によって起こる小梗塞  
ラクナ症候群を呈し画像にて直径1.5cm未満の病変を認める

リポヒアリノーシス



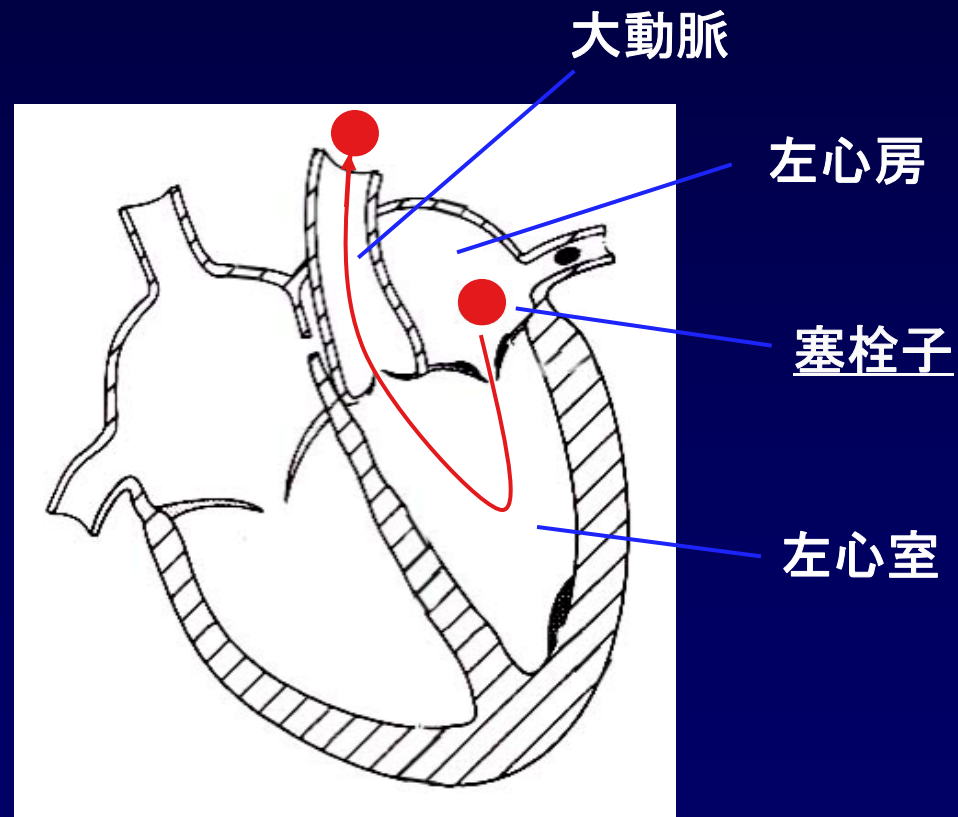
# アテローム血栓性脳梗塞

頭蓋内外の主幹動脈における粥状硬化を基盤とする脳梗塞



# 心原性脳塞栓症

心臓に由来する塞栓子が脳動脈を閉塞して生じる脳梗塞



## 脳卒中医療の基盤となる エビデンスを構築します

私たちは研究の成果を通じて脳卒中に苦しむ患者様を減らし、国民の保険・福祉の向上をもたらすことを目標としています。

◦ [HOME](#)

◦ [FSRとは](#)

◦ [組織紹介](#)

◦ [研究概要](#)

◦ [研究成果](#)

◦ [倫理的側面](#)

◦ [関連リンク](#)

### FSR Contents

- [理念・目的・沿革](#)
- [活動内容](#)
- [組織紹介](#)
- [研究概要](#)
- [研究成果](#)
- [倫理的側面](#)

[一般の方へ](#) → 

[企業の方へ](#) → 

### FSR (Fukuoka Stroke Registry / 福岡脳卒中データベース研究) とは →

私たちは脳卒中の病態解明・早期発見・治療法開発のために、どんな症状の方がどんな治療を受け、どのように改善されたのか、またどんな体質の方が脳卒中になりやすいのか等について研究しています。

### 最新ニュース NEWS

→ [一覧はこちら](#)

> [FSR研究機関メンバーページ開設しました。【2008.09.01更新】](#)

> [研究内容を更新しました【2008.08.07更新】](#)

> [Fukuoka Stroke Registryのホームページを開設しました【2008.07.31更新】](#)

九州大学大学院医学研究院病態機能内科学  
福岡脳卒中データベース (Fukuoka Stroke Registry : FSR)  
〒812-8582 福岡県福岡市東区馬出3-1-1  
Tel: 092(642)5256 Fax: 092(642)5271

Copyright (C) Fukuoka Stroke Registry All Rights Reserved.

001474

九州大学病院  
腎・高血圧・脳血管内科

九州大学大学院 医学研究院  
病態機能内科学



# Fukuoka Stroke Registry (FSR)

九州大学病院

九州医療センター

福岡赤十字病院

九州労災病院

福岡東医療センター

聖マリア病院

新日鐵八幡記念病院



**Fukuoka Stroke Registry**

発症7日以内脳卒中症例

新規症例登録による  
前向き疫学研究用脳卒中データベース

急性期臨床情報・追跡情報  
血漿・ゲノム

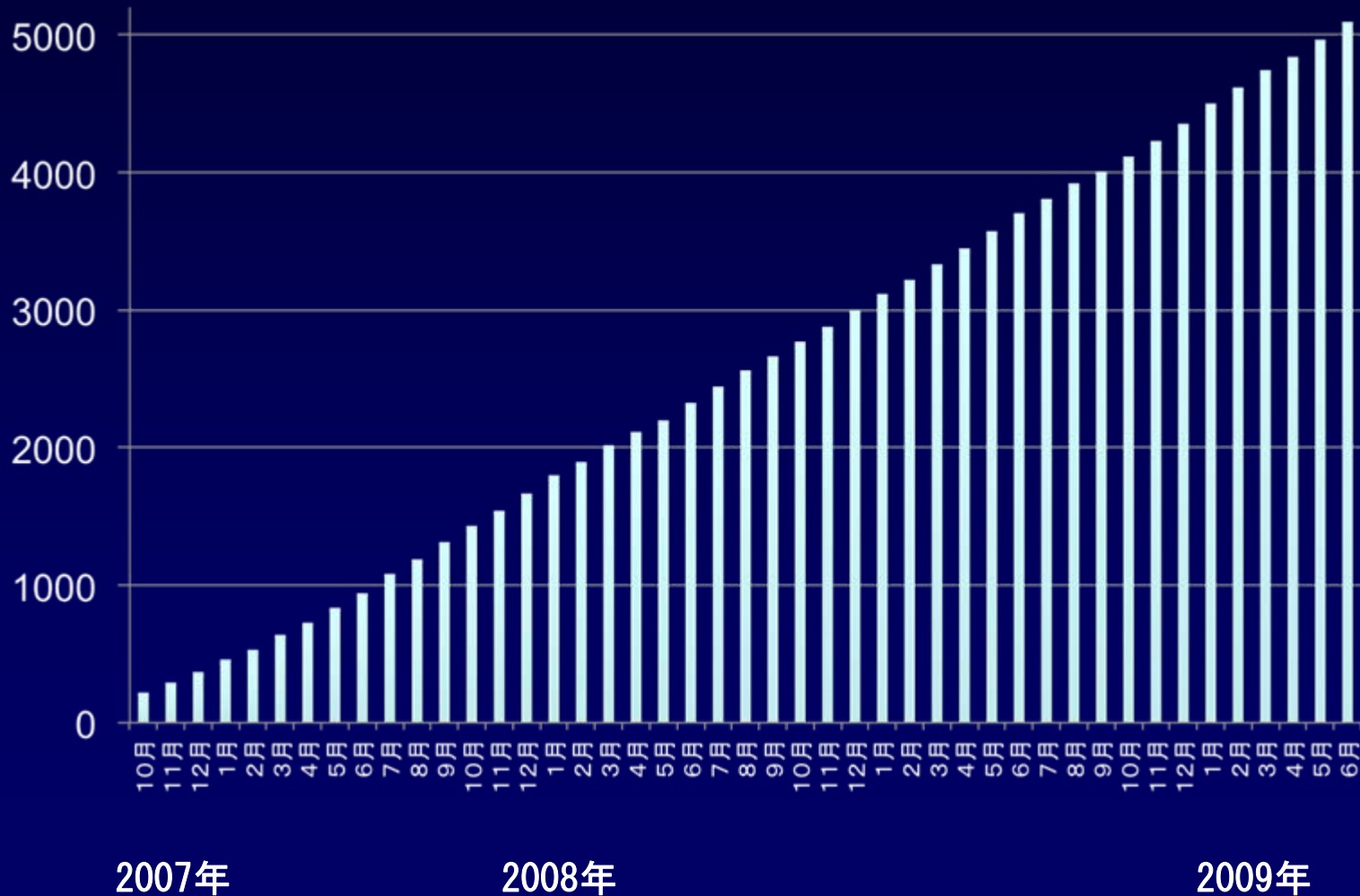
既存資料を用いた  
後ろ向き疫学研究用脳卒中データベース

急性期臨床情報

# FSR登録状況（前向き）

(人)

5,095人





# 登録症例

平成19年6月～平成23年5月

**前向き登録症例 4,965例** 88%から同意取得

年齢 71.4歳、 男性/女性 2,974/1,991

脳梗塞 4,076例

ラクナ梗塞 1,035例

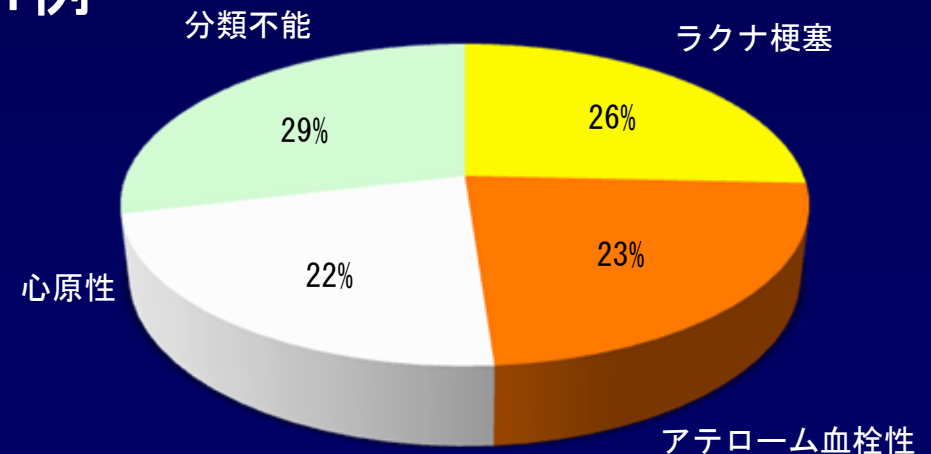
アテローム血栓性脳梗塞 932例

心原性脳塞栓症 901例

分類不能 1,155例

TIA 261例

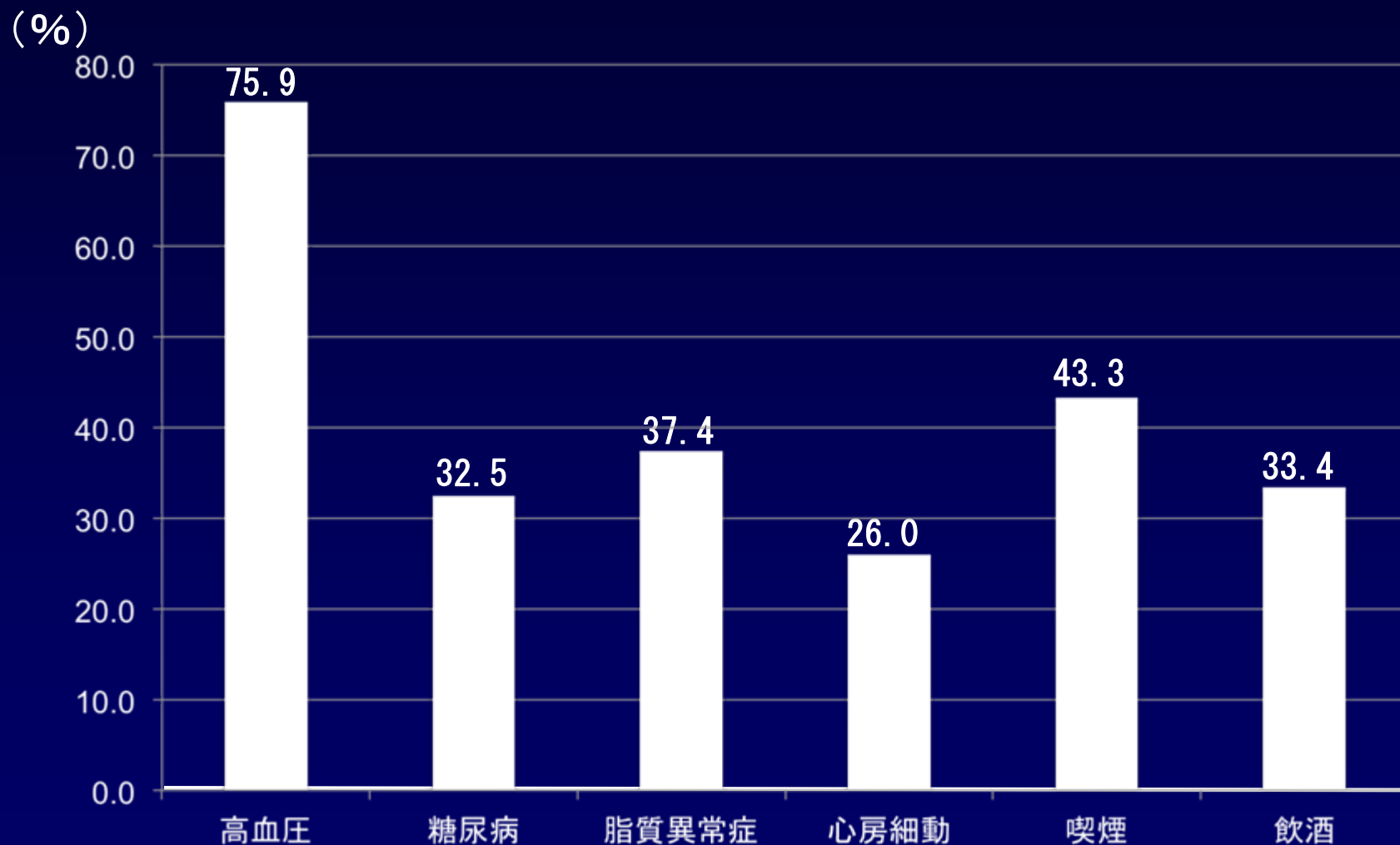
脳出血 391例



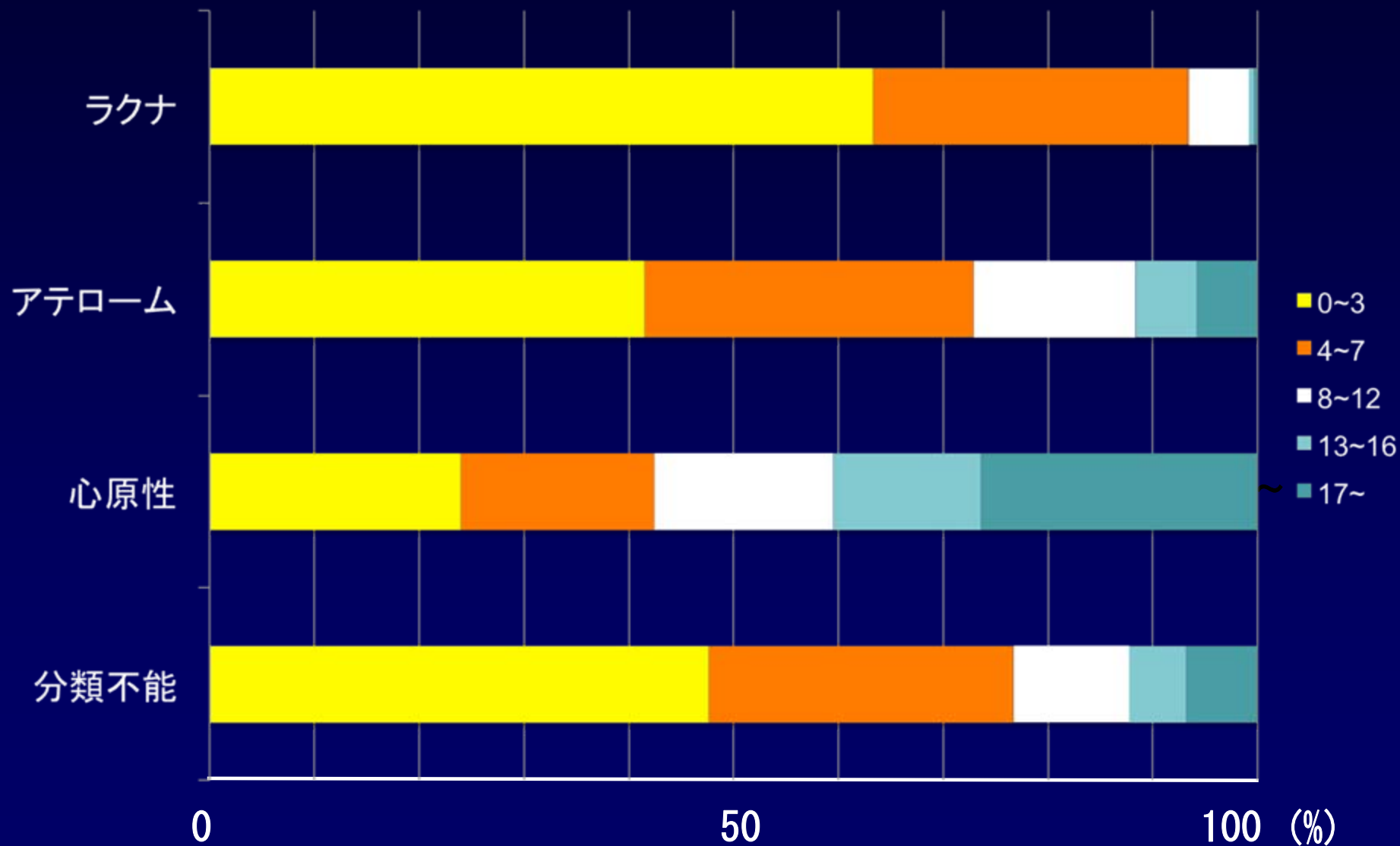
**後ろ向き登録症例 6,505例**

平成11年6月～ 脳梗塞（発症24時間以内）

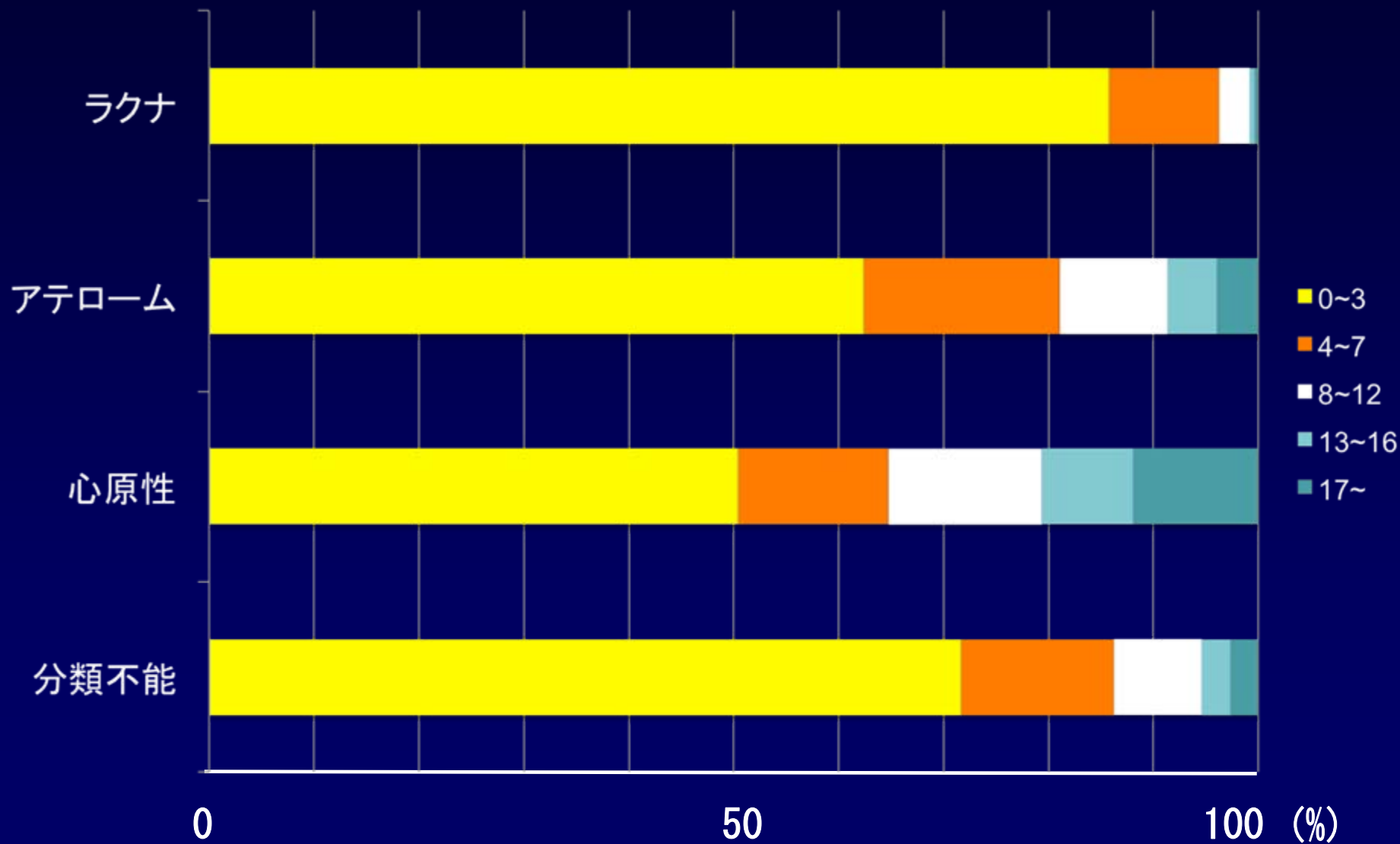
# 危険因子



# 入院時神経症候 (NIHSS)

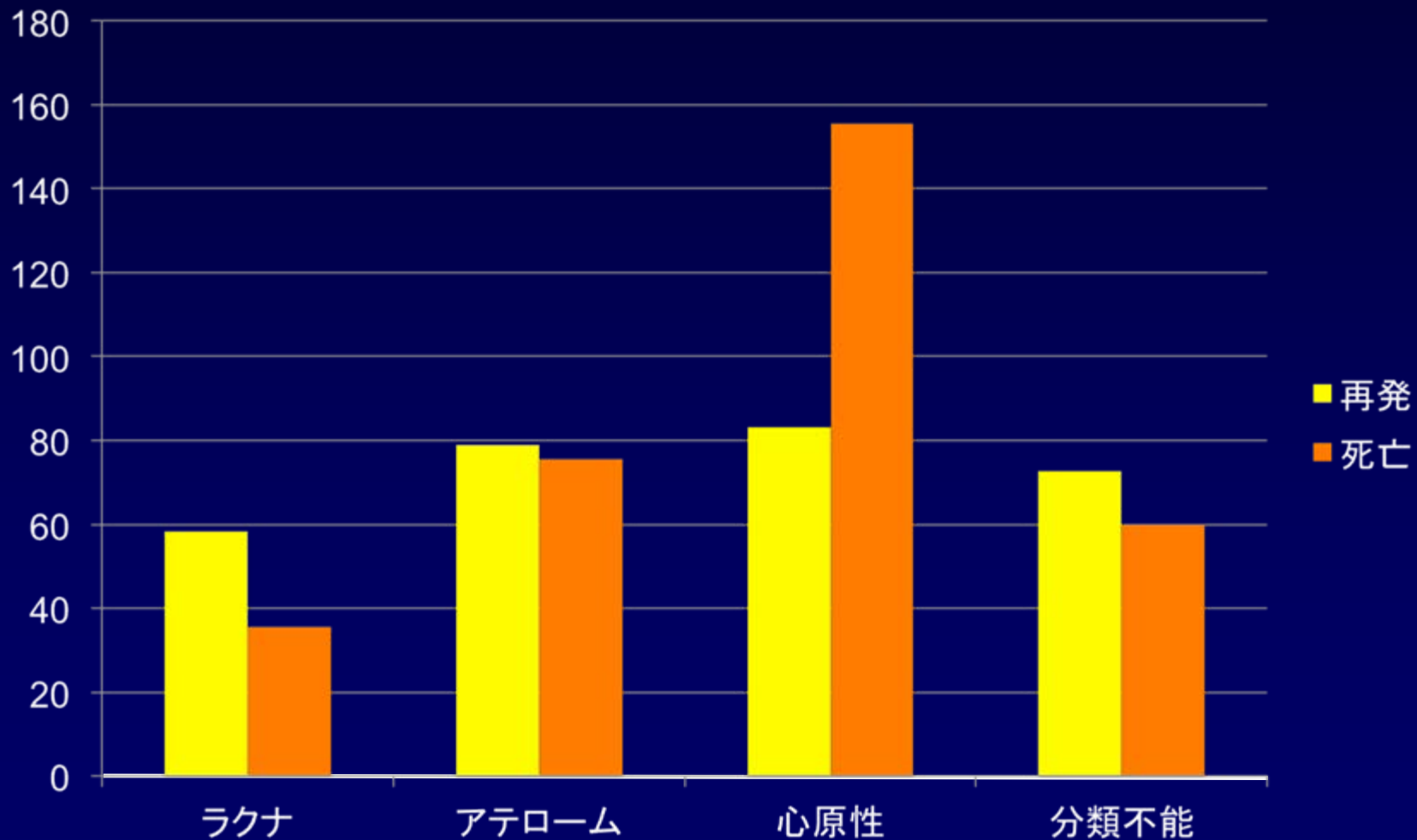


# 退院時神経症候 (NIHSS)

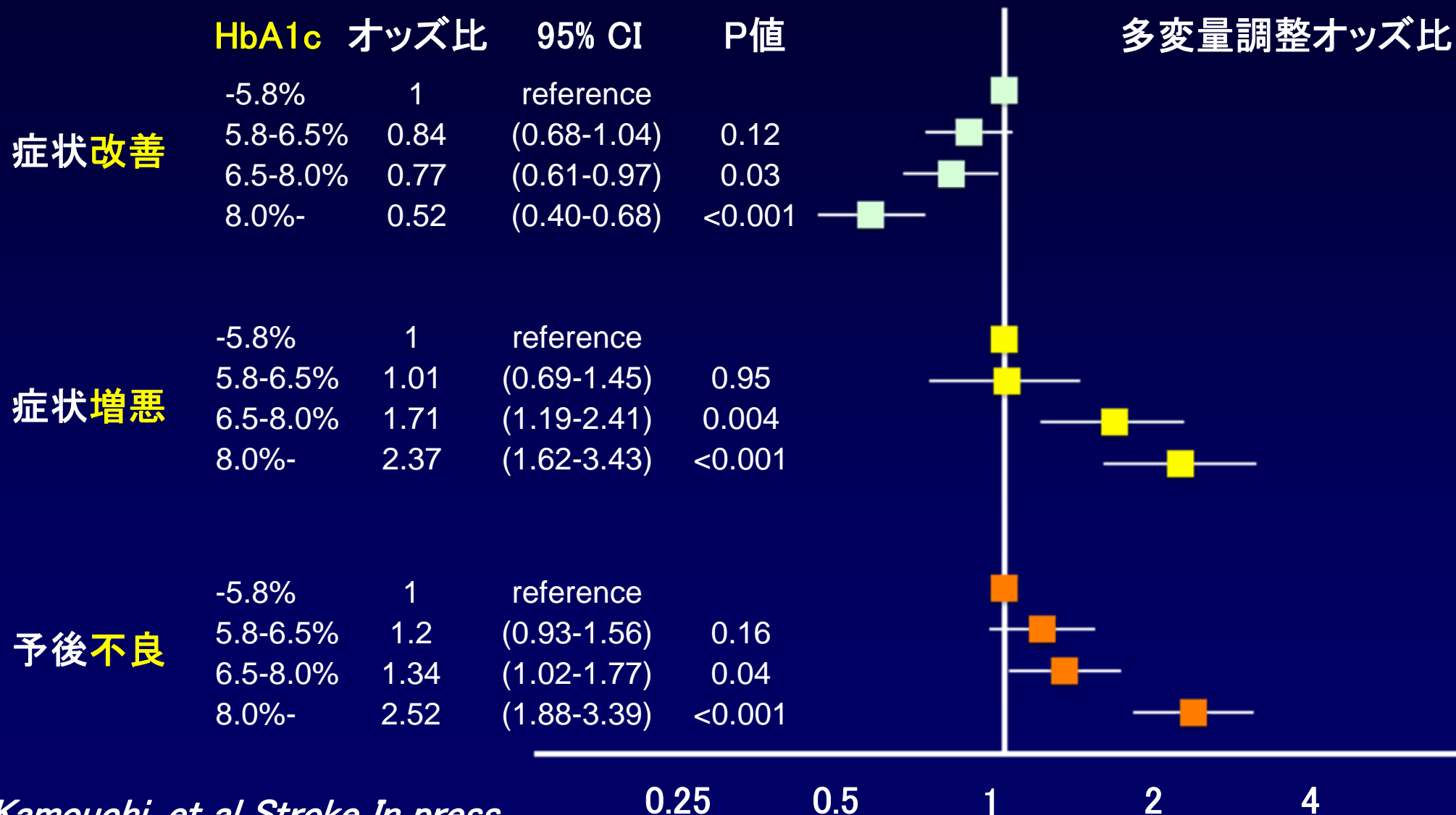


# 慢性期予後

(対1,000人年)

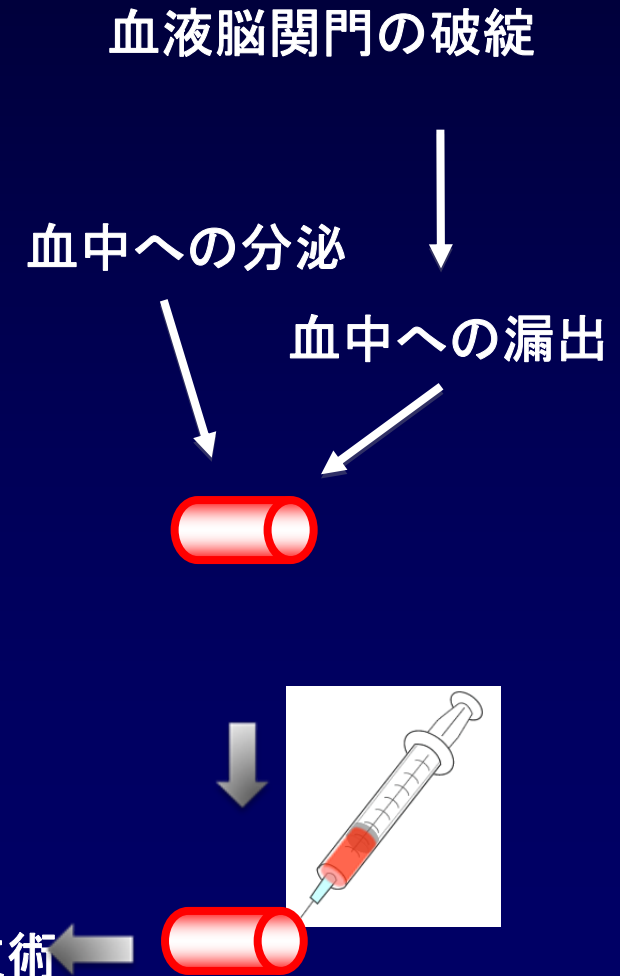
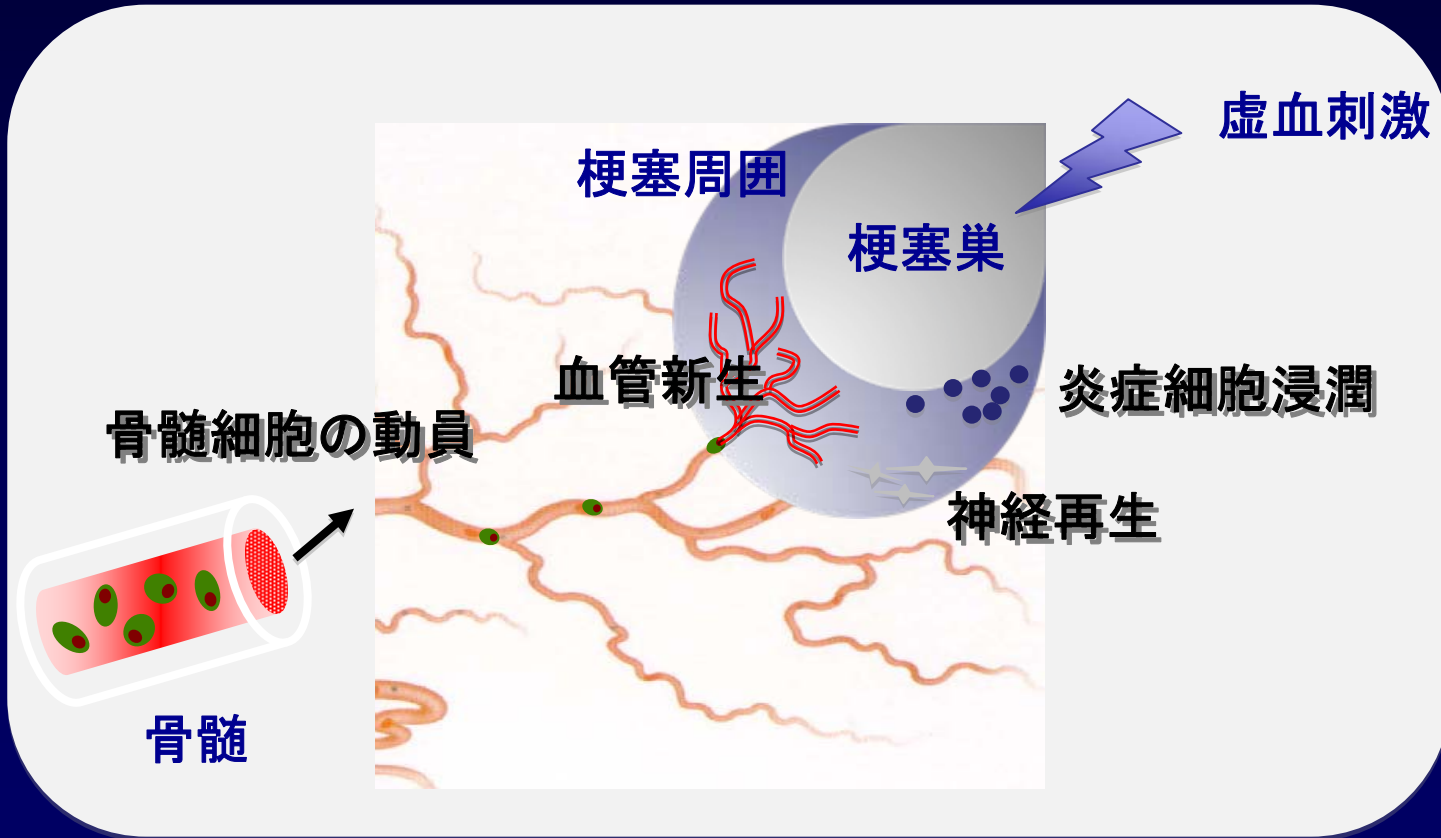


# 糖尿病発症前の血糖管理と機能予後



# 脳梗塞バイオマーカー研究

## Research for **Biomarkers** in Ischemic **Stroke** (**REBIOS**)



## 脳梗塞患者の登録

九大病院、九州医療センター  
聖マリア病院

F S Rを基盤研究とする。

脳梗塞患者180名

- ・血液サンプル
- ・臨床データの収集



## 健常者の登録

久山生活習慣病研究所  
久山町研究を基盤研究とする。

健常者180名

- ・血液サンプル
- ・健診データ



サンプル

サンプル

臨床データ

健診データ

## 血液サンプルの回収

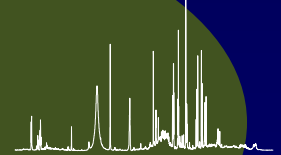
三菱化学メディエンス

- ・ 既知バイオマーカーの測定

サンプル

## 未知バイオマーカーの探索・データ解析

エンス



- ・ プロテオミクス・メタボロミクス
- ・ 臨床・健診データDB化
- ・ バイオインフォマティクス