

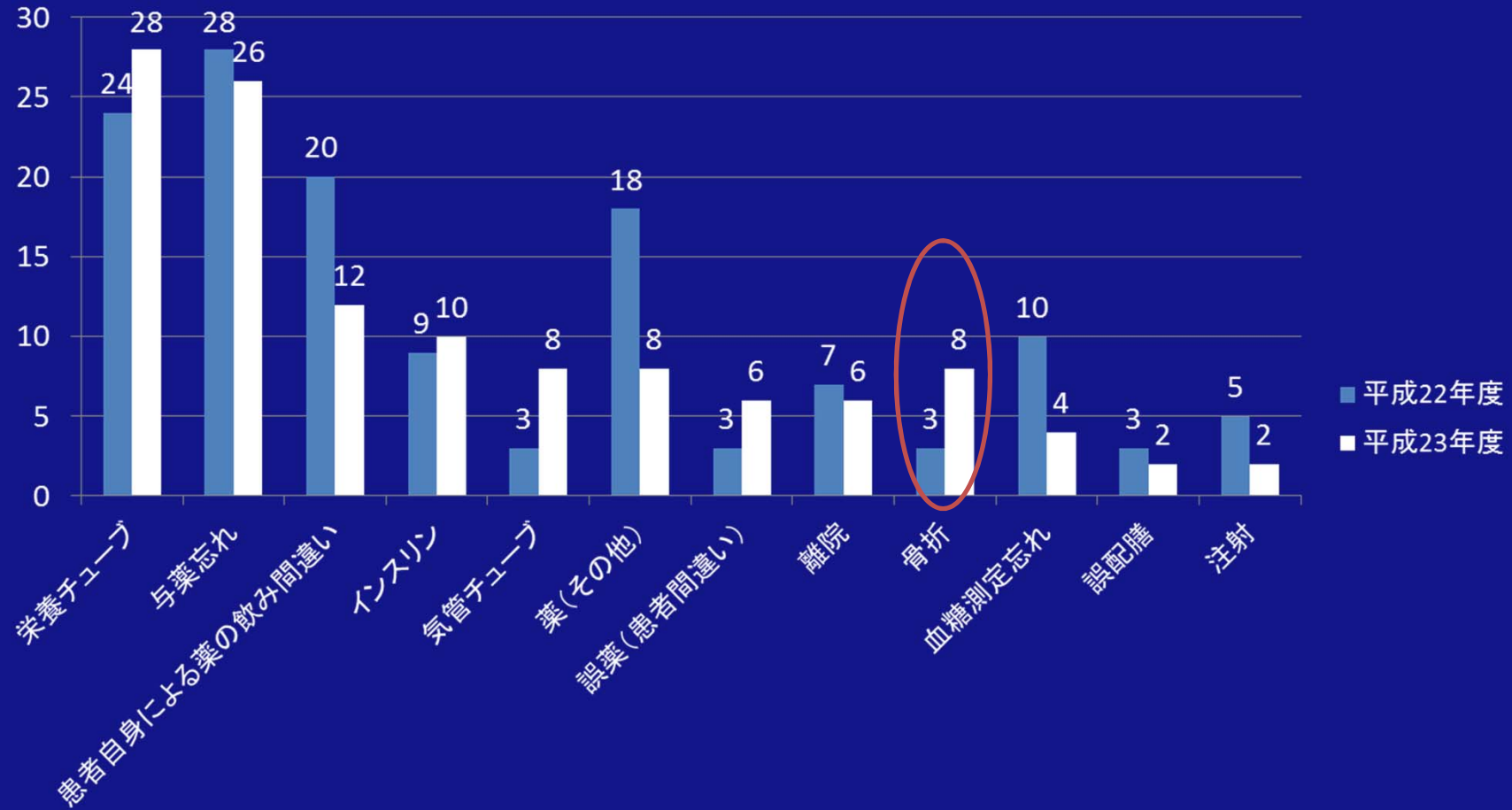
平成24年度 誠愛勉強会 事故対策委員会

# 平成23年度 看護部事故報告のまとめ

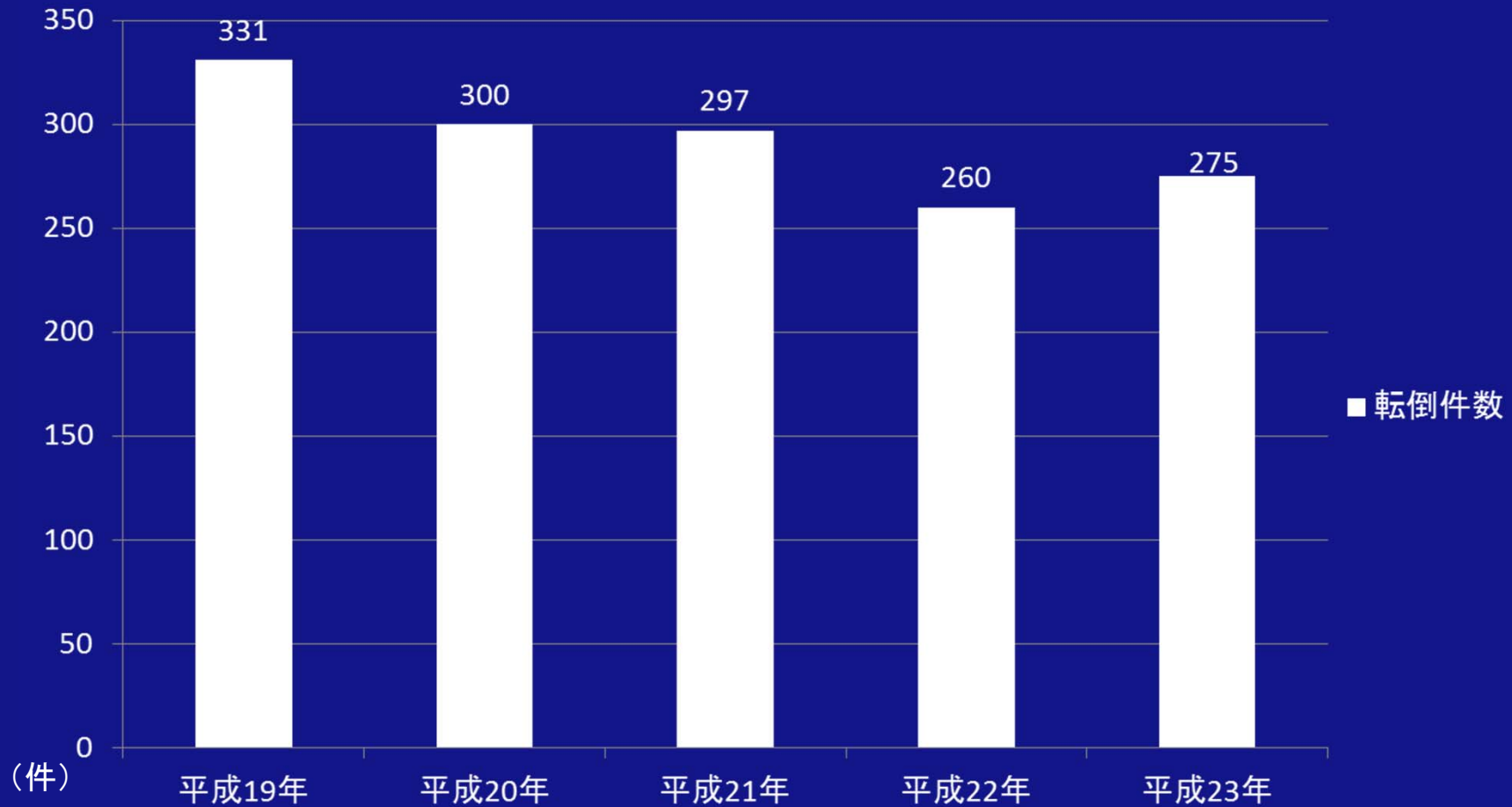
平成24年8月21日

看護部 吉村綾子

# 事故の種類と件数(転倒・転落を除く)



# 年度別 転倒・転落事故件数



# リハ部における事故対策

～過去2年間の特徴と傾向から今後の事故発生予防へ～

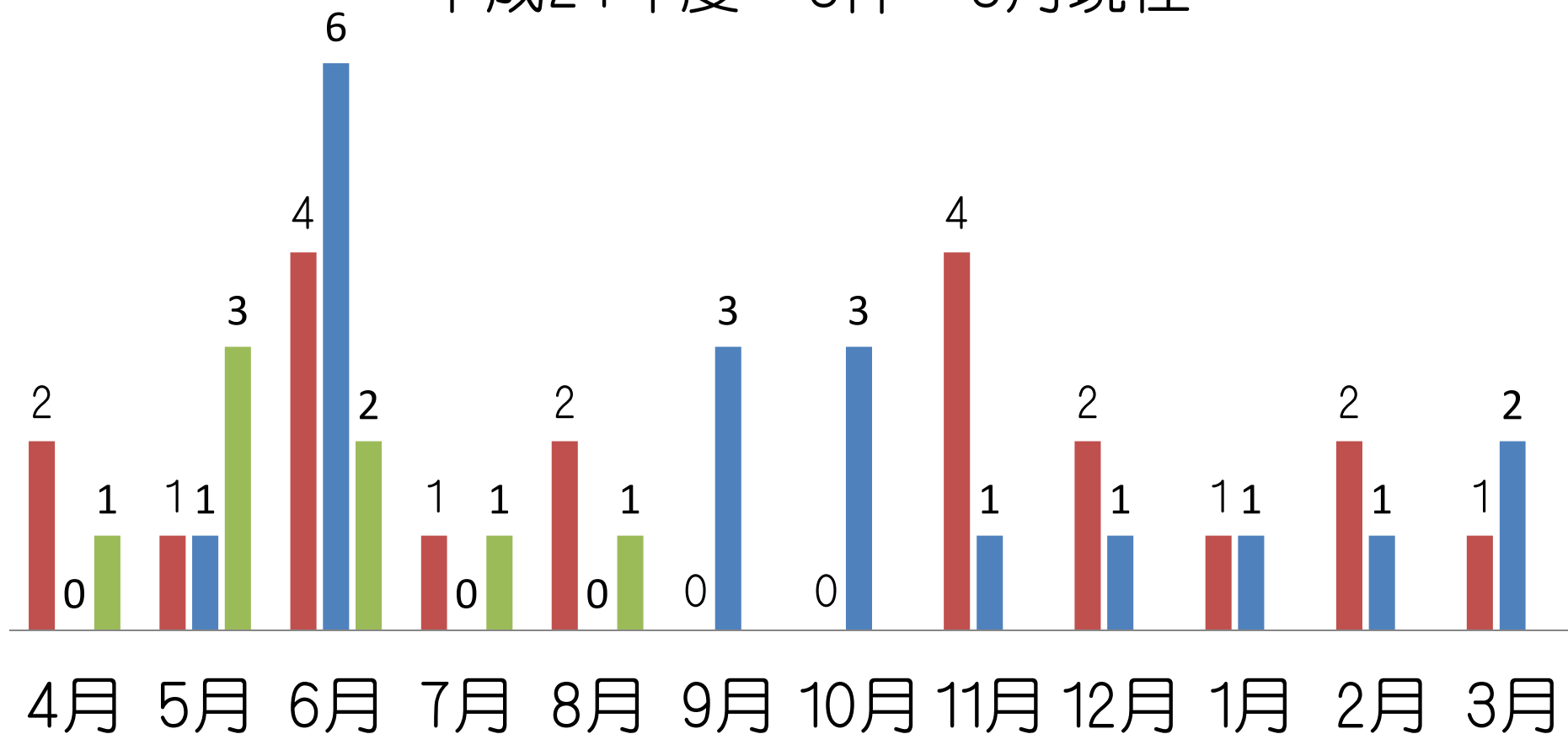
平成24年8月21日

リハビリテーション部

万庭 寛

# 月別転倒・事故の全体件数

平成20年度 104件  
■ 平成22年度 20件  
■ 平成23年度 19件  
■ 平成24年度 8件 8月現在

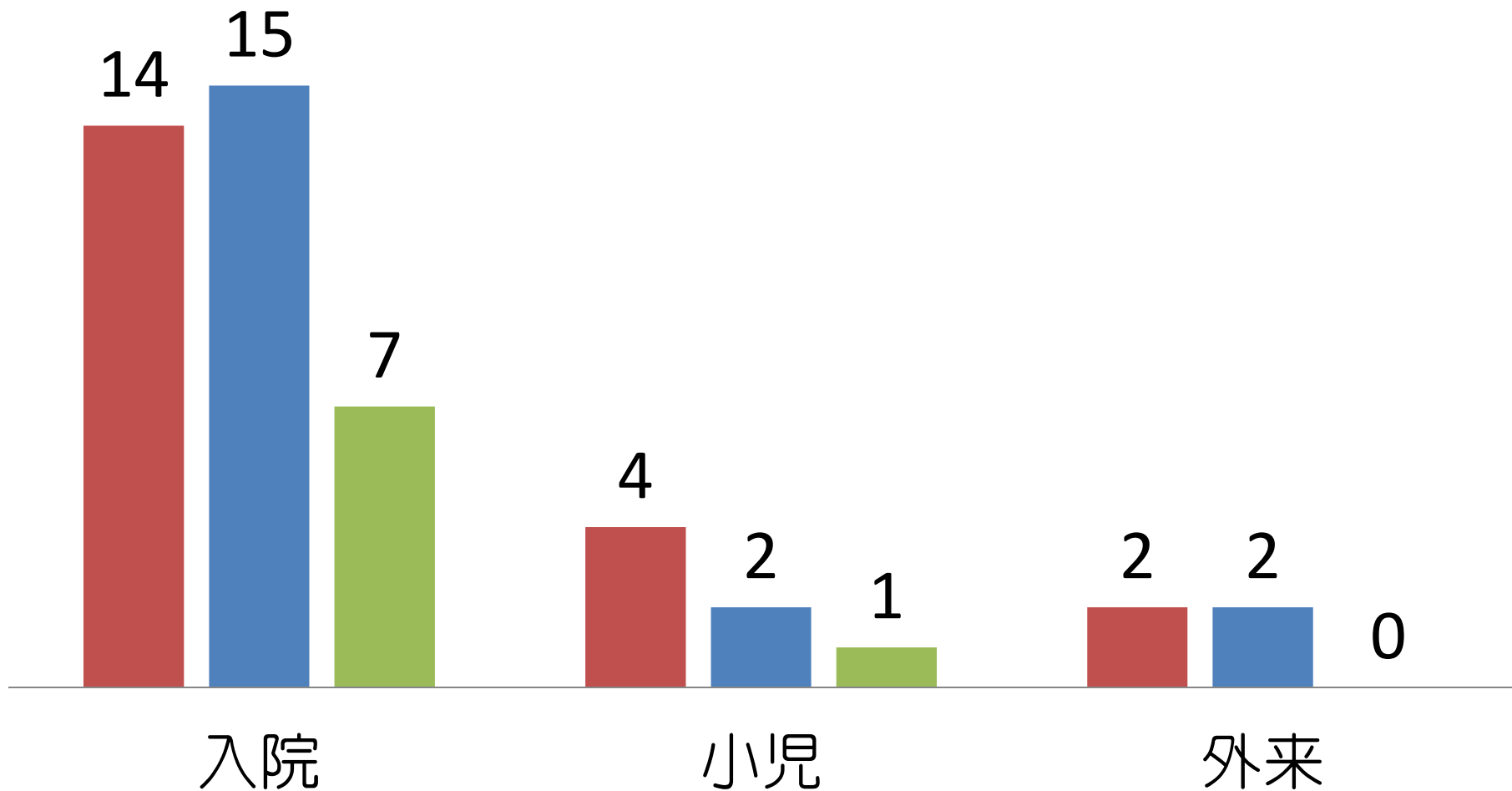


# リハ部の取り組み

- ①事故発生当日事故発生者が事故報告書を作製する。
- ②事故発生内容に従い各診療の責任者が事故発生原因の確認と対策を検討する。
- ③事故件数が続く傾向を示した場合は、朝のリハ部内のミーティングで、事例をあげ再発予防の注意を促す。
- ④リハ部内で年間2回これまでの事故発生傾向、事例紹介や事故原因、対策、今後の注意点についてなど勉強会を開催し、事故に対して意識付けを行う。
- ⑤各診療ごとにこれまで発生した事故の発生状況や主な事故の原因、これまでの対策や問題点などまとめて発表することで各診療ごとの事故の特徴を再認識する。
- ⑥レベル2以上に対して時系列にまとめた書類作成

# 診療別(全体件数)

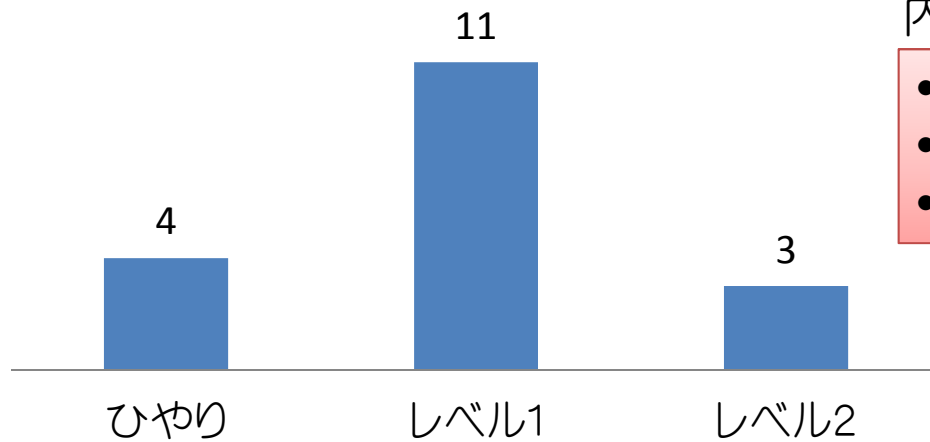
■ 平成22年度 ■ 平成23年度 ■ 平成24年度



# 平成23年度の傾向

## レベル別転倒・転落事故件数

■平成23年度

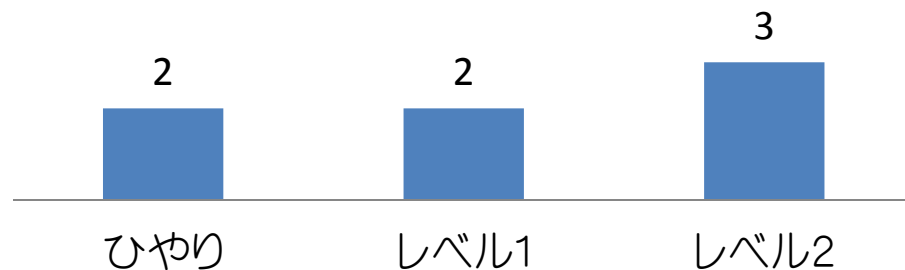


### 内容

- 入院: 技術・不注意
- 外来成人: 状態確認
- 外来小児: 技術

## レベル別転倒・転落以外の事故件数

■平成23年度



### 内容

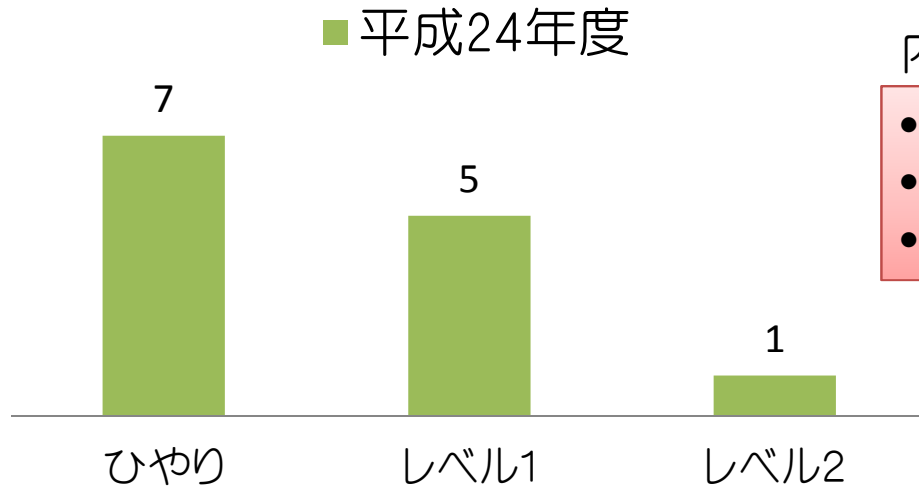
- 入院: 環境・不注意
- 外来成人: 件数なし
- 外来小児: 件数なし

不注意:患者さんから目を離す  
離れる



# 平成24年度の傾向

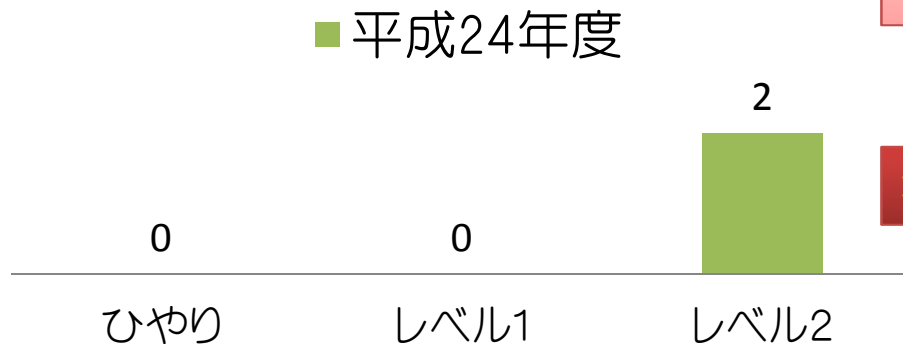
## レベル別転倒・転落件数



### 内容

- 入院: 技術
- 外来成人: 件数なし
- 外来小児: 技術

## レベル別転倒・転落以外の事故件数



### 内容

- 入院: 事前チェック
- 外来成人: 件数なし
- 外来小児: 件数なし

**技術:** 様々な活動が加わった応用動作中の治療

# まとめ

- ① 月ごとの比較では、ある特定の月に増加傾向が見られる
- ② 各診療別で件数に差が認められる
- ③ 事故内容事例を具体的にすることで年ごとの傾向が理解出来る